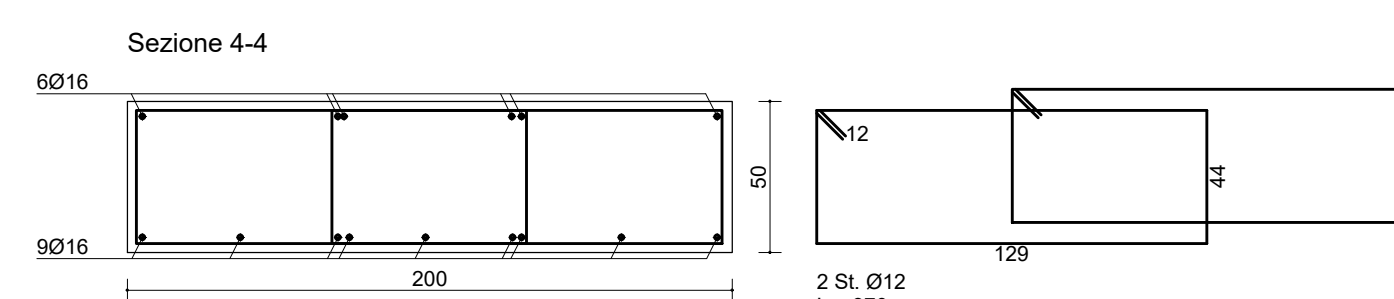
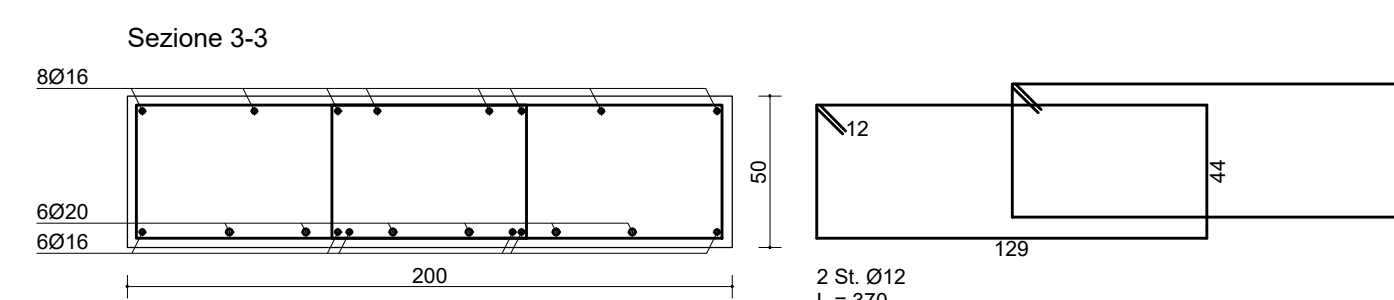
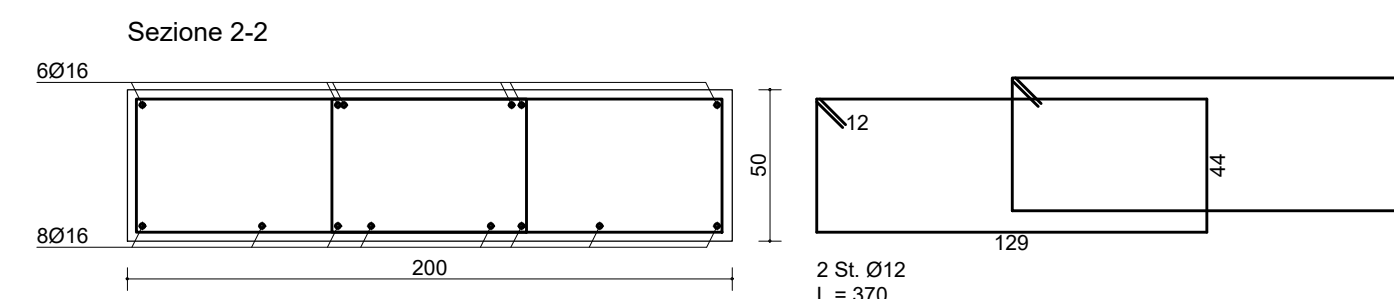
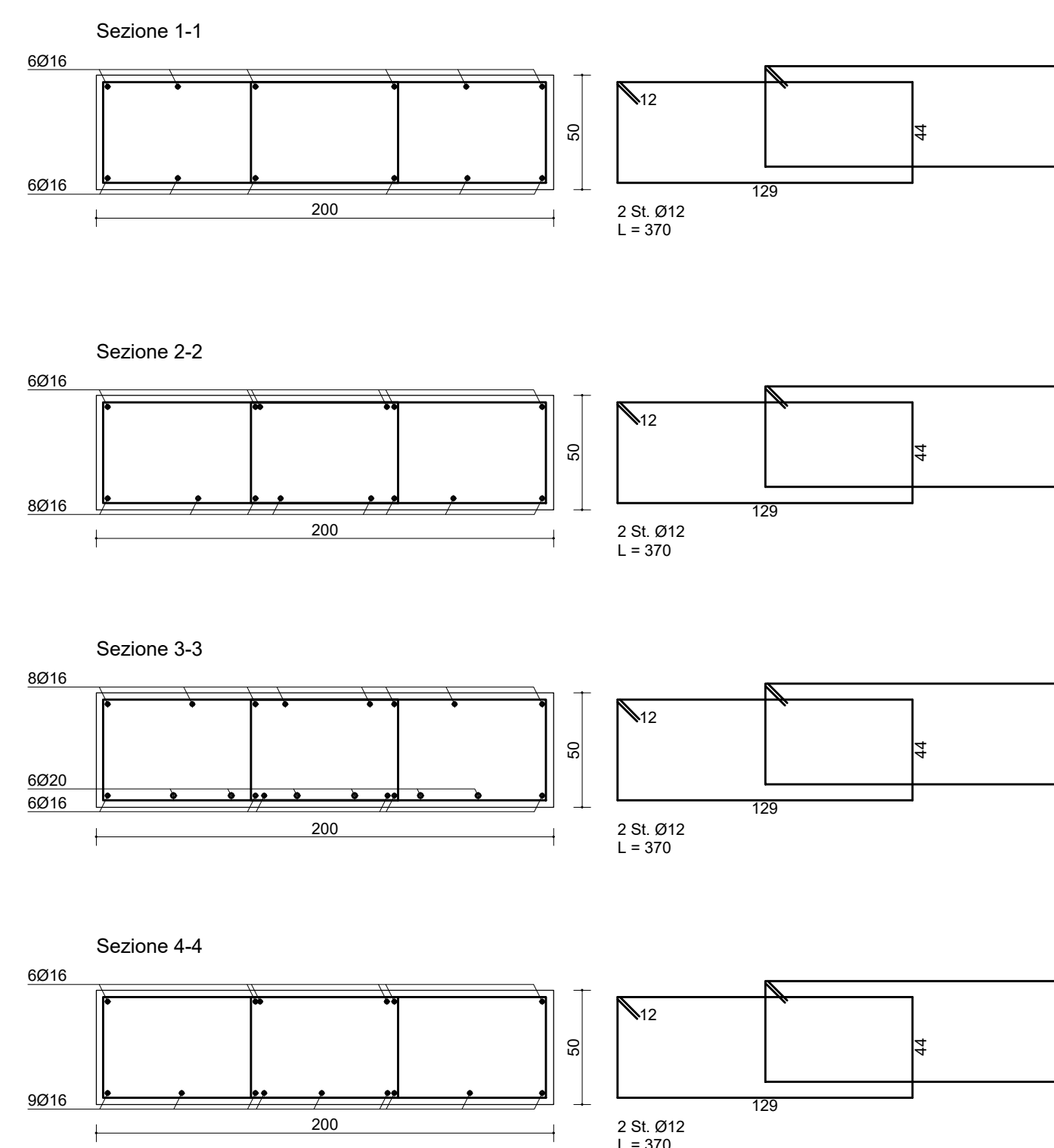
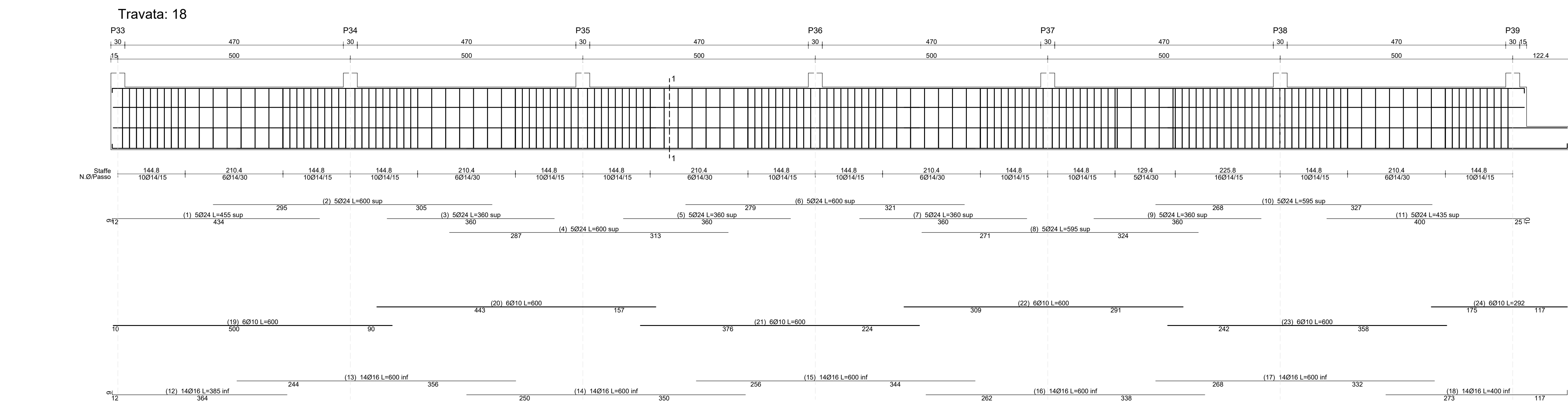
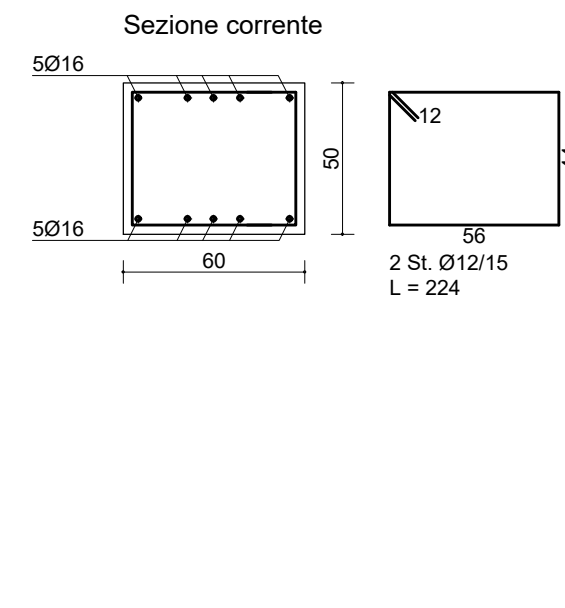
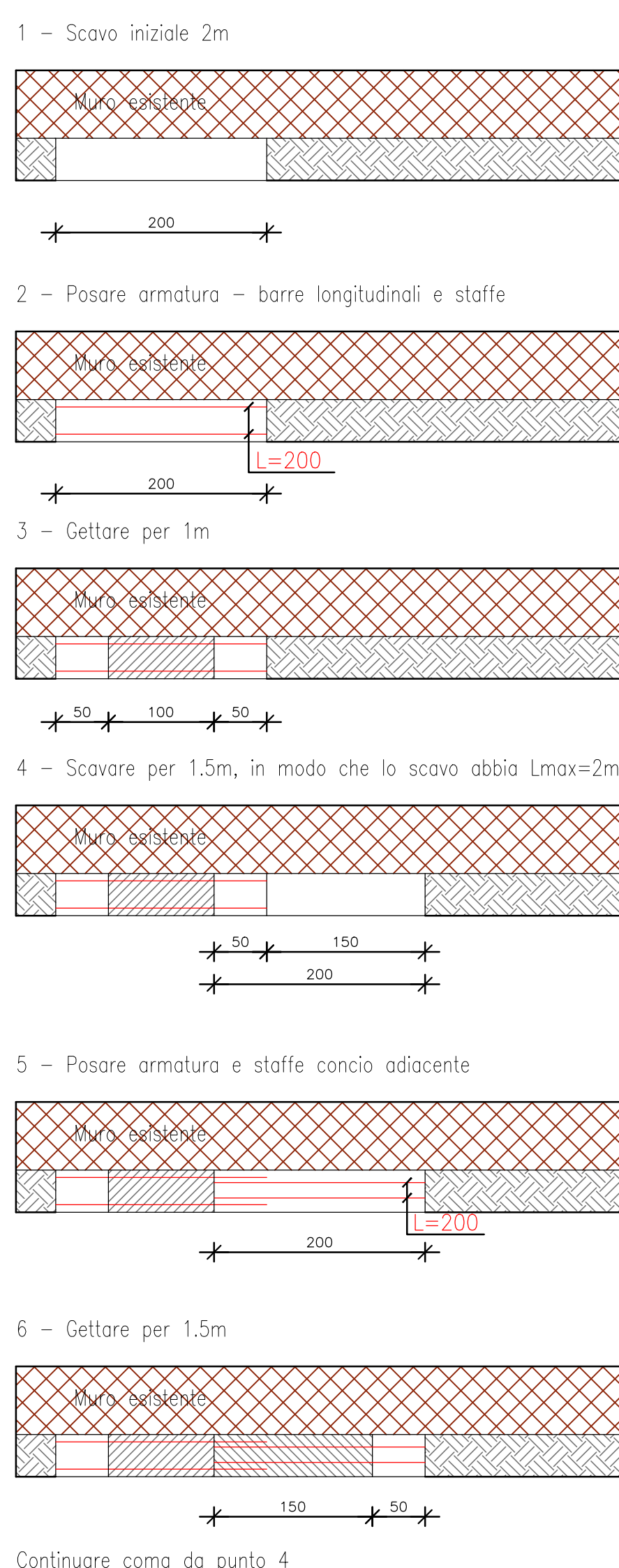


CORDOLI 50x60 (ZONA SCALA IN ACCIAIO)



FONDAZIONI CONTRO MURI ESISTENTI DA ESEGUIRE A TRATTI



Continuare come da punto 4

CARATTERISTICHE MATERIALI

OPERE DI FONDAZIONE

CALCESTRUZZO (UNI EN 206:2006 - UNI 11004:2004)

Rok ≥ 35 N/mm² (C28/35)

CLASSE DI ESPOSIZIONE: XC2

RAPPORTO MAX ACQUA/CEMENTO: 0.55

QUANTITÀ MINIMA CEMENTO (kg): 320

CLASSE DI CONSISTENZA: S4

DIAMETRO MAX INERTE (mm): Ø20

CORRUFERO (C): 3 cm

ACCIAIO D'ARMATURA (UNI EN 10080:2005)

B450C (da Ø6 a Ø25)

OPERE IN ELEVAZIONE: TRAVI - SETTI - PILASTRI - SOLAI

CALCESTRUZZO (UNI EN 206:2006 - UNI 11004:2004)

Rok ≥ 40 N/mm² (C32/40)

CLASSE DI ESPOSIZIONE: XC1

RAPPORTO MAX ACQUA/CEMENTO: 0.50

QUANTITÀ MINIMA CEMENTO (kg): 340

CLASSE DI CONSISTENZA: S4

DIAMETRO MAX INERTE (mm): Ø20

CORRUFERO (C): 3 cm

ACCIAIO D'ARMATURA (UNI EN 10080:2005)

B450C (da Ø6 a Ø25)

ACCIAI DA CARPENTERIA

NORME DI RIFERIMENTO:

- laminati: UNI EN 10025;

- tubi senza saldature: UNI EN 10210;

- tubi saldati: UNI EN 10219-1

CARATTERISTICHE:

Profili principali:

- Tipo: S275

- fyk (N/mm²): 275

- Rk (N/mm²): 430

Profili secondari:

- Tipo:

- fyk (N/mm²):

- Rk (N/mm²):

UNIONI BULLONATE

NORME DI RIFERIMENTO:

UNI EN ISO 4016:2002; UNI 5592:1968; UNI EN ISO 898:2005

CARATTERISTICHE:

Bulloni ad alta resistenza:

- Classe V8.8

- Classe Dadd-8

- fyk (N/mm²): 549

- Rk (N/mm²): 800

NORMATIVA DI RIFERIMENTO

D.M. 17/1/2018 NTC - ISTRUZIONI 21/01/2019
VERIFICA CON IL METODO DEGLI STATI LIMITE

N.B. PER IL FORNITORE DEL FERRO

AI SENSI DEL PARAGRAFO 11.3.2.18.4 DELLE N.T.C. 2008
DEVONO ESSERE EFFETTUATE CAMPIONATURE DI TRE
SPEZZONI (L=120CM) PER OGNI Ø PRINCIPALE, DA
INVIARE AL LABORATORIO PRIMA DELLA POSA IN OPERA.

SOVRAPPORZIONE FERRI CORRENTI

≥ 90° (MINIMO 100 CM)

SOVRAPPORZIONE MINIMA R.E.S. 2 MAGLIE

CANCIERI A CANCORGIO DELLE STAFFE

GLI ANCI DI STAFFE CON GANCI A 45° E
LUNGHI ALMENO 10 DIAMETRI PER ASSICURARE
IL CORRETTO ANCORAGGIO ANTISTISSIMO.

ANCORAGGIO FERRI DI ESTREMITÀ*

RISOLVATE VERTICALMENTE I TRATTI TERMINALI
DEI FERRI
D'ESTREMITÀ.

Ferri superiori

N.B.

* L'IMPRESA DEVE DI AVVISARE LA D.L. ALMENO 48 ORE PRIMA DEI
GETTI DI OPERE STRUTTURALI: NESSUNA OPERA STRUTTURALE PUÒ
ESSERE GETTATA SENZA CHE SIA STATO CONSEGNA IL D.L. AL
1. GETTI POSSONO AVVENIRE SOLO DOPO VISITA, CON ESITO
POSITIVO, DELLA D.L. O DEI SUOI COLLABORATORI PER IL
CONTROLLO DEI FERRI (QUANTITÀ E CORRETTO POSIZIONAMENTO)
E DI TUTTA I PARTICOLARE ESECUTIVE.
- LA D.L. DECLINA OGNI RESPONSABILITÀ PER I GETTI DEI QUALI NON
SIA STATO AVVISATO.

N.B.:

TUTTE LE VARIAZIONI DELLE DISTANZE DI POSIZIONAMENTO
O DI DIMENSIONI DEGLI ELEMENTI DEVONO ESSERE
AUTORIZZATE DALLA D.L.

N.B.: VERIFICARE TUTTE LE QUOTE CON IL PROGETTO
ARCHITETTONICO.

Regione Lombardia

ACCORDO DI RILANCIO ECONOMICO SOCIALE E TERRITORIALE (AREST) FINALIZZATA AD ATTUARE UN PROGRAMMA DI INTERVENTI CHE FAVORISCANO L'ATTRATTIVITÀ E LA COMPETITIVITÀ DI TERRITORI E IMPRESE E IL SOSTEGNO ALL'OCCUPAZIONE

COMMITTEE

COMUNE DI BUSTO GAROLFO

Città Metropolitana di Milano

Piazza A. Diaz, 1

20038 - Busto Garolfo (MI)

IN PARTENARIATO CON

BANCA DI CREDITO COOPERATIVO di Busto Garolfo e Buguggiate S.c.r.l.

Via Manzoni 50

20038 - Busto Garolfo (MI)

BIRRIFFICIO DI LEGNANO S.r.l.

Via San Vittore 40

20123 - Milano (MI)

PROGETTO DI RIQUALIFICAZIONE DELL'EDIFICIO EX TESSITURA PESSINA & SALÀ

CUP: C78C22000760004

Via Verdi 1, Busto Garolfo (MI)

PROGETTISTI

CAPOGRUPPO

Arch. Riccardo Carnaghi

Via Indrova, 8 Busto Garolfo (MI)

Online degli Architetto di Milano A. 20027

C.F. 024602001519148

P.IVA 03671220967

Tel. +39 030 7513402

riccardo.carnaghi@regione.lombardia.it

MANDANTI

Arch. Matteo Bellini

Via S. Giuseppe 95, Forino (Spazio 303)

Online degli Architetto di Bergamo A. 20027

C.F. 024602001519148

P.IVA 03671220967

Tel. +39 030 7513402

matteo.bellini@regione.lombardia.it

E Plus Studio S.r.l.

Società di ingegneria

Via S. Giuseppe 95, Forino (Spazio 303)

Online degli Architetto di Bergamo A. 20027

C.F. 024602001519148

P.IVA 03671220967

Tel. +39 030 7513402

eplusstudio@regione.lombardia.it

Dott. Geol. Marco Stoppa

Studio Stoppa 24, Novara (NO)

Online degli Geologi del Piemonte A. 482

C.F. 024602001519148

P.IVA 03671220967

Tel. +39 030 7513402

marco.stoppa@regione.lombardia.it

TIMBRE E FIRMA

RESPONSABILE UNICO DEL PROCEDIMENTO

Arch. Andrea Fogagnolo

Responsabile Area Demanio e Patrimonio Immobiliare

CONSULENTI

Arch. Giorgio Faccincani

Ing. Matteo Monegato

P.T. Gabriele Latini

PROGETTO ESECUTIVO

ELABORATO

STRUTTURE

Travi di fondazione - quota -157 - Parte 3

SCALA

1:50 - 1:25

TAVOLA

D.12