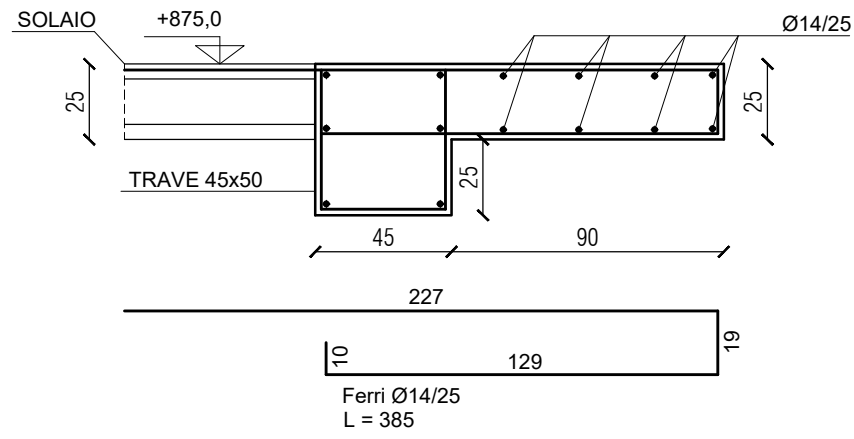
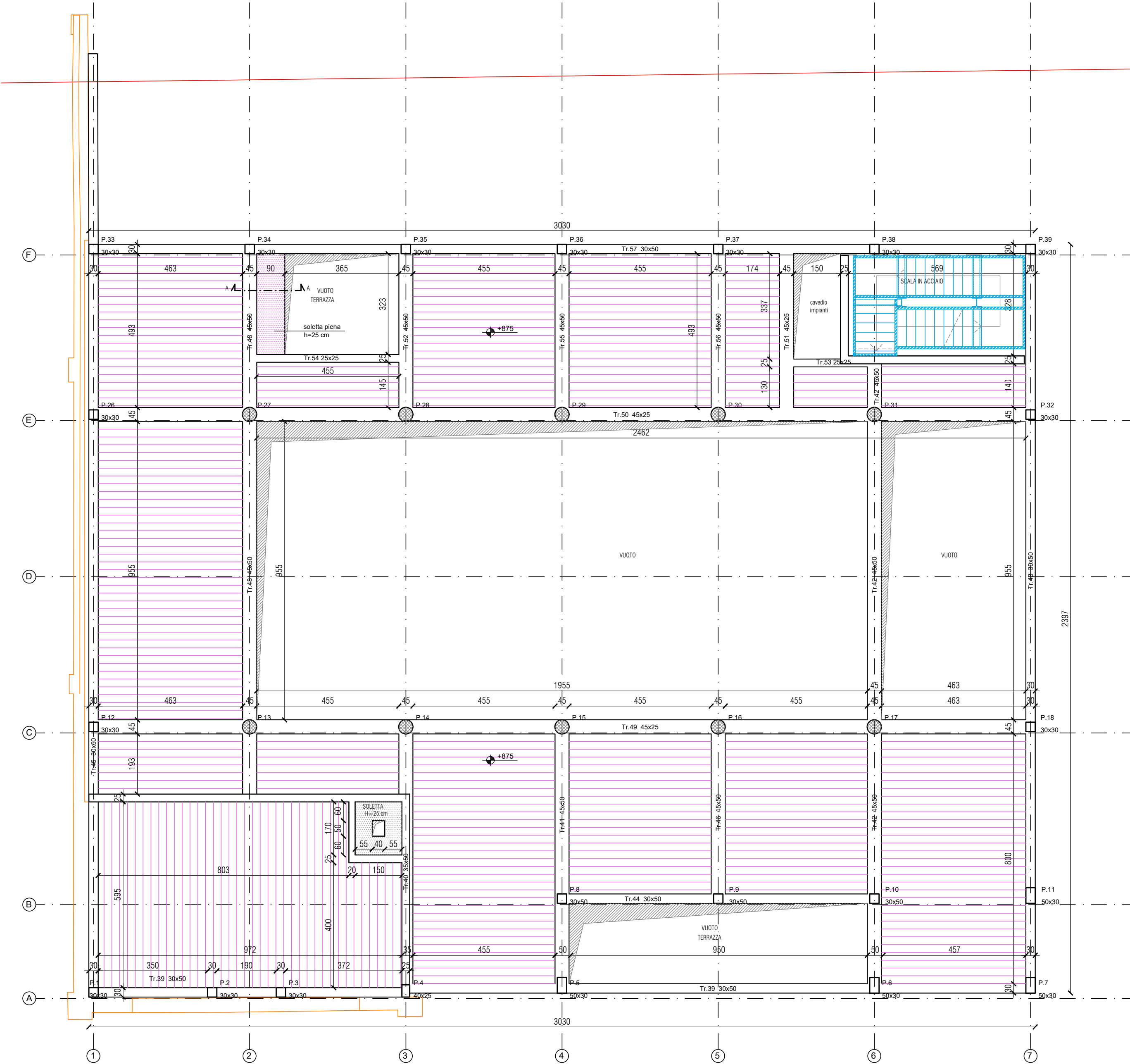


SOLETTA PIENA H=25 cm
Sezione A-A



CARICHI SUI SOLAI	
SOLAIO IN PREDALLES	
NEVE=	120 daN/mq
ACCIDENTALI=	50 daN/mq
PERMANENTI=	385 daN/mq (comp. definiti)
ESCLUSO P.P.	
PREDALLES H=5+15+5=25cm	
rete elettrosaldata	
armatura aggiuntiva	
CLASSE RESISTENZA FUOCO: R60	

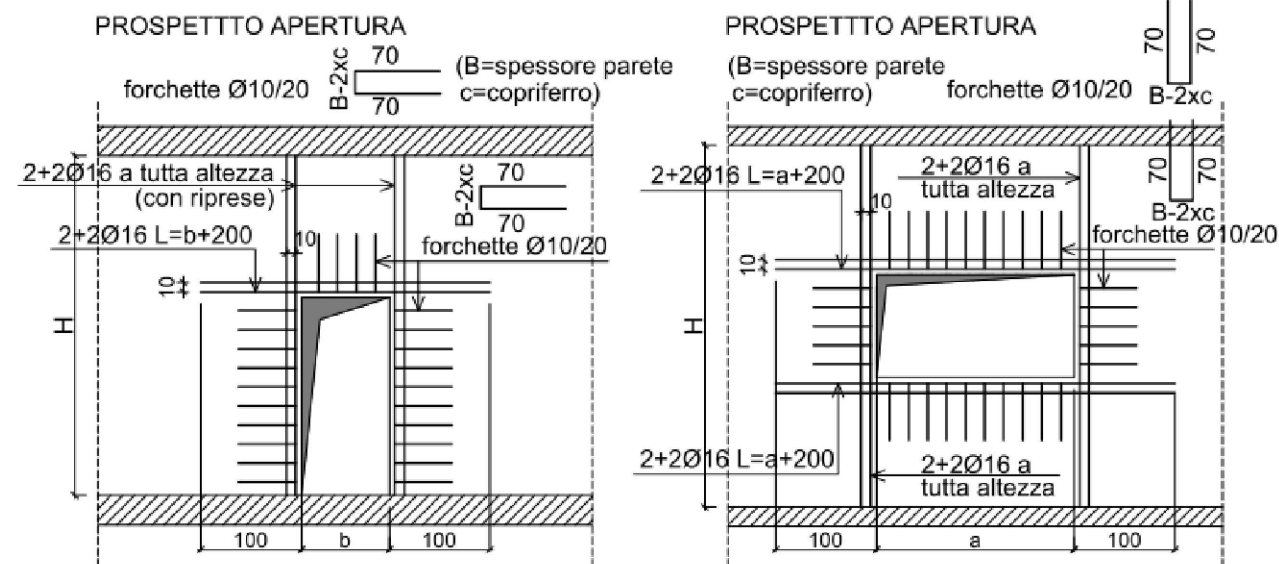


Pianta Copertura Bassa Quota +8.75

CARATTERISTICHE MATERIALI	
OPERE DI FONDAZIONE	
CALCESTRUZZO (UNI EN 206:2006 - UNI 11104:2004)	
Rck ≥ 35 N/mm² (C28/35)	
CLASSE DI ESPOSIZIONE: XC2	
RAPPORTO MAX ACQUA/CEMENTO: 0.55	
QUANTITA' MINIMA CEMENTO (kg): 320	
CLASSE DI CONSISTENZA: S4	
DIAMETRO MAX INERTE (mm): D20	
COPRIFERRO (C): 3 cm	
ACCIAIO D'ARMATURA (UNI EN 10080:2005)	
B450C (da Ø6 a Ø26)	
OPERE IN ELEVAZIONE: TRAVI - SETTI - PILASTRI - SOLAI	
CALCESTRUZZO (UNI EN 206:2006 - UNI 11104:2004)	
Rck ≥ 40 N/mm² (C32/40)	
CLASSE DI ESPOSIZIONE: XC1	
RAPPORTO MAX ACQUA/CEMENTO: 0.50	
QUANTITA' MINIMA CEMENTO (kg): 340	
CLASSE DI CONSISTENZA: S4	
DIAMETRO MAX INERTE (mm): D20	
COPRIFERRO (C): 3 cm	
ACCIAIO D'ARMATURA (UNI EN 10080:2005)	
B450C (da Ø6 a Ø26)	
ACCIAI DA CARPENTERIA	
NORME DI RIFERIMENTO:	
- laminati: UNI EN 10025;	
- tubi senza saldatura: UNI EN 10210;	
- tubi saldati: UNI EN 10219-1.	
CARATTERISTICHE:	
Profili principali:	
- Tipo: S275	
- fyk (N/mm²): 275	
- ftk (N/mm²): 430	
Profili secondari:	
- Tipo:	
- fyk (N/mm²):	
- ftk (N/mm²):	
UNIONI BULLONATE	
NORME DI RIFERIMENTO:	
UNI EN ISO 4016:2002; UNI 5592:1968; UNI EN ISO 898:2001	
CARATTERISTICHE:	
Bulloni ad alta resistenza:	
- Classe Viti: 8.8	
- Classe Dadi: 8	
- fyb (N/mm²): 649	
- ftb (N/mm²): 800	
NORMATIVA DI RIFERIMENTO	
D.M. 17/1/2018 NTC - ISTRUZIONI 21/01/2019	
VERIFICA CON IL METODO DEGLI STATI LIMITE	
N.B. PER IL FORNITORE DEL FERRO	
AI SENSI DEL PARAGRAFO 11.3.2.10.4 DELLE N.T.C. 2008 DEVONO ESSERE EFFETTUATE CAMPIONATURE DI TRE SPEZZONI (L=120CM) PER OGNI Ø PRINCIPALE, DA INVIARE AL LABORATORIO PRIMA DELLA POSA IN OPERA.	
SOVRAPPOSIZIONE FERRI CORRENTI	
≥ 900 (MINIMO 100 CM)	
SOVRAPPOSIZIONE MINIMA R.ES. 2 MAGLIE	
GANCI DI ANCORAGGIO DELLE STAFFE	
CHIUDERE LE STAFFE CON GANCI A 45° E LUNGHI ALMENO 10 DIAMETRI PER ASSICURARE IL CORRETTO ANCORAGGIO ANTISISMICO.	
ANCORAGGIO FERRI DI ESTREMITA'	
RISVOLTARE VERTICALMENTE I TRATTI TERMINALI DEI FERRI D'ESTREMITA'.	
Ferri superiori	
Ferri inferiori	
N.B.	
L'IMPRESA DEVE DI AVVISARE LA D.L. ALMENO 48 ORE PRIMA DEI GETTI DI OPERE STRUTTURALI: NESSUNA OPERA STRUTTURALE PUÒ ESSERE GETTATA SENZA IL PREVENTIVO CONSENSO DELLA D.L.	
I GETTI POSSONO AVVENIRE SOLO DOPO VISITA, CON ESITO POSITIVO, DELLA D.L. O DEI SUOI COLLABORATORI PER IL CONTROLLO DEL FERRO (QUANTITÀ E CORRETTO POSIZIONAMENTO) E DI TUTTI I PARTICOLARI ESECUTIVI.	
LA D.L. DECLINA OGNI RESPONSABILITÀ PER I GETTI DEI QUALI NON SIA STATO AVVISATO.	
N.B.:	
TUTTE LE VARIAZIONI DELLE DISTANZE DI POSIZIONAMENTO O DI DIMENSIONI DEGLI ELEMENTI DEVONO ESSERE AUTORIZZATE DALLA D.L.	
N.B.: VERIFICARE TUTTE LE QUOTE CON IL PROGETTO ARCHITETTONICO.	

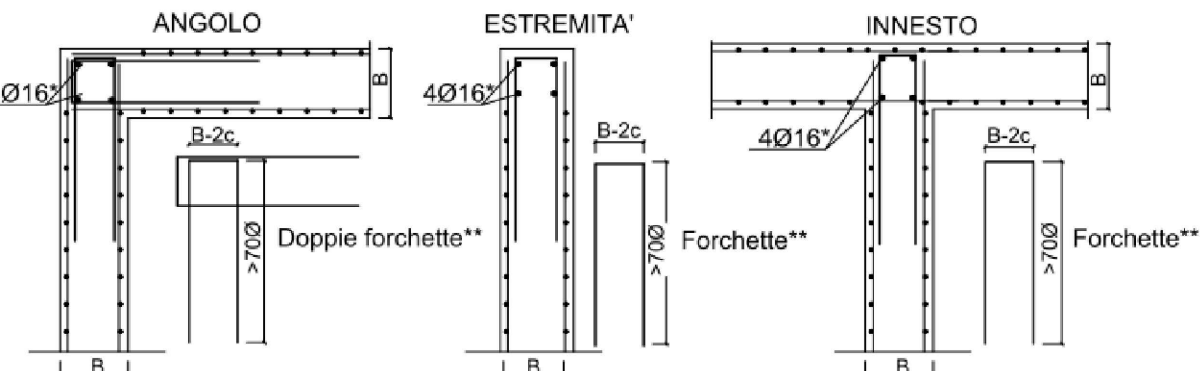
PARTICOLARI ARMATURE AGGIUNTIVE ATTORNO AD APERTURE NELLE PARETI IN C.A.

(SE NON DIVERSAMENTE INDICATO NEI DISEGNI DI DETTAGLIO)



SCHEMA ARMATURA D'ANGOLO/ESTREMITA' PARETI/SETTI IN C.A.

Negli angoli/estrità/innessi dei muri/setti in c.a., inserire 1 e/o 2 forchette (diametro e interasse in funzione dell'armatura corrente) per ripristinare la continuità delle armature della parete/setto



* Ø maggiore armatura indicata in tavola dedicata
** diametro e passo forchette pari a quelle dell'armatura del muro

FINANZIATO DA



ACCORDO DI RILANCIO ECONOMICO SOCIALE E TERRITORIALE (AREST) FINALIZZATA AD ATTUARE UN PROGRAMMA DI INTERVENTI CHE FAVORISCONO L'ATTRATTIVITÀ E LA COMPETITIVITÀ DI TERRITORI E IMPRESE E IL SOSTEGNO ALL'OCCUPAZIONE

COMMITTENTE



COMUNE DI BUSTO GAROLFO
Città Metropolitana di Milano
Piazza A. Diaz, 1
20038 - Busto Garolfo (MI)

IN PARTENARIATO CON

BANCA DI CREDITO COOPERATIVO di Busto Garolfo e Buguggiate S.c.r.l.
Via Manzoni 50
20038 - Busto Garolfo (MI)

BIRRIFICIO DI LEGNANO S.r.l.
Via San Vittore 40
20123 - Milano (MI)

PROGETTO DI RIQUALIFICAZIONE DELL'EDIFICIO EX TESSITURA PESSINA & SALA

CUP: C78C22000760004
Via Verdi 1, Busto Garolfo (MI)

PROGETTISTI

CAPOGRUPPO

Arch. Riccardo Carnaghi
Via Induno 6, Busto Garolfo (MI)
Ordine degli Architetti di Milano n. 20527
C.F. ORNRCR93013ES14R
P.IVA 10621250967
Tel. +39 033 7513422
riccardocarnaghi@orties.eu

MANDANTI

Arch. Matteo Bellini
Via Induno 6, Busto Garolfo (MI)
Ordine degli Architetti di Bergamo n. 3181
C.F. BLUMTT90A24437A
P.IVA 04367310168
Tel. +39 045 3709799
matteobellini@orties.eu

E Plus Studio S.r.l.
Società d'ingegneria
Via G. Battista Pergolesi 6, Milano (MI)
C.F. 07923140961
P.IVA 01780320030
Tel. +39 021 407246
info@e-plus.it

Dott. Geol. Marco Stoppa
Strada Blandrate 24, Novara (NO)
Ordine dei Geologi del Piemonte n. 482
C.F. STPMRC7526F952K
P.IVA 01780320030
Tel. +39 021 407246
marco.stoppa@geologi.piemonte.it

TIMBRO E FIRMA

RESPONSABILE UNICO DEL PROCEDIMENTO

Arch. Andrea Fogagnolo
Responsabile Area Demanio e
Patrimonio Immobiliare

CONSULENTI

Arch. Giorgio Faccincani
Ing. Matteo Monegato
P.I. Gabriele Latini

PROGETTO ESECUTIVO

ELABORATO

STRUTTURE
Pianta Copertura Bassa Quota +8.75

SCALA

1:100 - 1:25

ELABORATO

7 maggio 2024

Revisione

Descrizione

TAVOLA

D.04