

Pianta Solaio Quota +4.85

CARATTERISTICHE MATERIALI

OPERE DI FONDAZIONE
 CALCESTRUZZO (UNI EN 206:2006 - UNI 11104:2004)
 Rck ≥ 35 N/mm² (C28/35)
 CLASSE DI ESPOSIZIONE: XC2
 RAPPORTO MAX ACQUA/CEMENTO: 0.55
 QUANTITA' MINIMA CEMENTO (kg): 320
 CLASSE DI CONSISTENZA: S4
 DIAMETRO MAX INERTE (mm): D20
 COPRIFERRO (C): 3 cm

ACCIAIO D'ARMATURA (UNI EN 10080:2005)
 B450C (da Ø6 a Ø26)

OPERE IN ELEVAZIONE: TRAVI - SETTI - PILASTRI - SOLAI
 CALCESTRUZZO (UNI EN 206:2006 - UNI 11104:2004)
 Rck ≥ 40 N/mm² (C32/40)
 CLASSE DI ESPOSIZIONE: XC1
 RAPPORTO MAX ACQUA/CEMENTO: 0.50
 QUANTITA' MINIMA CEMENTO (kg): 340
 CLASSE DI CONSISTENZA: S4
 DIAMETRO MAX INERTE (mm): D20
 COPRIFERRO (C): 3 cm

ACCIAI DA CARPENTERIA
 NORME DI RIFERIMENTO:
 - laminati: UNI EN 10025;
 - tubi senza saldatura: UNI EN 10210;
 - tubi saldati: UNI EN 10219-1.

CARATTERISTICHE:
 Profili principali:
 - Tipo: S275
 - fyk (N/mm²): 275
 - ftk (N/mm²): 430
 Profili secondari:
 - Tipo:
 - fyk (N/mm²):
 - ftk (N/mm²):

UNIONI BULLONATE
 NORME DI RIFERIMENTO:
 UNI EN ISO 4016:2002; UNI 5592:1968; UNI EN ISO 898:2001

CARATTERISTICHE:
 Bulloni ad alta resistenza:
 - Classe Viti: 8.8
 - Classe Dadi: 8
 - fyb (N/mm²): 649
 - ftb (N/mm²): 800

NORMATIVA DI RIFERIMENTO
 D.M. 17/1/2018 NTC - ISTRUZIONI 21/01/2019
 VERIFICA CON IL METODO DEGLI STATI LIMITE

N.B. PER IL FORNITORE DEL FERRO
 AI SENSI DEL PARAGRAFO 11.3.2.10.4 DELLE N.T.C. 2008 DEVONO ESSERE EFFETTUATE CAMPIONATURE DI TRE SPEZZONI (L=120CM) PER OGNI Ø PRINCIPALE, DA INVIARE AL LABORATORIO PRIMA DELLA POSA IN OPERA.

SOVRAPPOSIZIONE FERRI CORRENTI
 ≥ 90Ø (MINIMO 100 CM)
 SOVRAPPOSIZIONE MINIMA R.ES. 2 MAGLIE

GANCI DI ANCORAGGIO DELLE STAFFE
 CHIUDERE LE STAFFE CON GANCI A 45° E LUNGHI ALMENO 10 DIAMETRI PER ASSICURARE IL CORRETTO ANCORAGGIO ANTISISMICO.

ANCORAGGIO FERRI DI ESTREMITA'
 RISVOLTARE VERTICALMENTE I TRATTI TERMINALI DEI FERRI D'ESTREMITA'.
 Ferrati superiori > 10
 Ferrati inferiori > 10

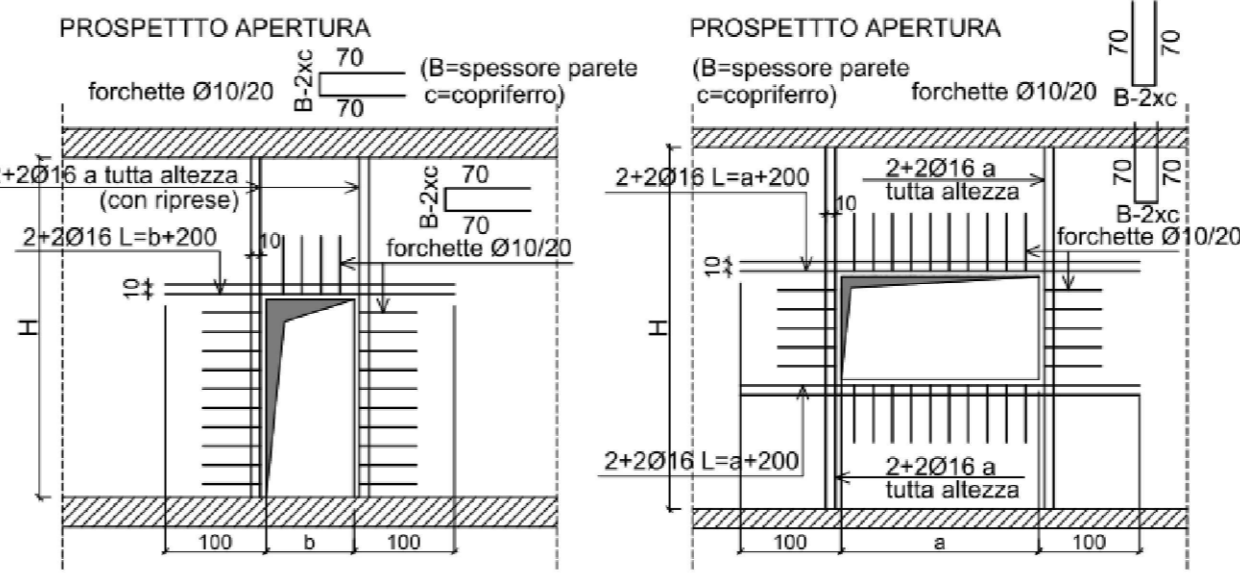
N.B.
 • L'IMPRESA DEVE DI AVVISARE LA D.L. ALMENO 48 ORE PRIMA DEI GETTI DI OPERE STRUTTURALI: NESSUNA OPERA STRUTTURALE PUÒ ESSERE GETTATA SENZA IL PREVENTIVO CONSENSO DELLA D.L.
 • I GETTI POSSONO AVVENIRE SOLO DOPO VISITA, CON ESTO POSITIVO, DELLA D.L. O DEI SUOI COLLABORATORI PER IL CONTROLLO DEL FERRO (QUANTITÀ E CORRETTO POSIZIONAMENTO) E DI TUTTI I PARTICOLARI ESECUTIVI.
 • LA D.L. DECLINA OGNI RESPONSABILITÀ PER I GETTI DEI QUALI NON SIA STATO AVVISATO.

N.B.:
 TUTTE LE VARIAZIONI DELLE DISTANZE DI POSIZIONAMENTO O DI DIMENSIONI DEGLI ELEMENTI DEVONO ESSERE AUTORIZZATE DALLA D.L.

N.B.: VERIFICARE TUTTE LE QUOTE CON IL PROGETTO ARCHITETTONICO.

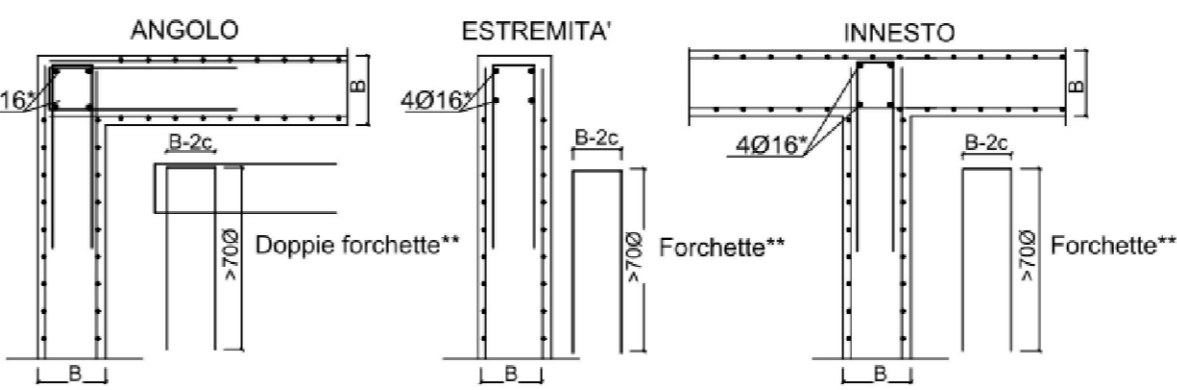
PARTICOLARI ARMATURE AGGIUNTIVE ATTORNO AD APERTURE NELLE PARETI IN C.A.

(SE NON DIVERSAMENTE INDICATO NEI DISEGNI DI DETTAGLIO)



SCHEMA ARMATURA D'ANGOLO/ESTREMITA' PARETI/SETTI IN C.A.

Negli angoli/estremità/innesti dei muri/setti in c.a., inserire 1 e/o 2 forchette (diametro e interasse in funzione dell'armatura corrente) per ripristinare la continuità delle armature della parete/setto



* Ø maggiore armatura indicata in tavola dedicata
 ** diametro e passo forchette pari a quelle dell'armatura del muro

CARICHI SUI SOLAI	
SOLAIO IN PREDALLES	PREDALLES H=5+15+5=25cm
ACCIDENTALI= 400 daN/mq	
PERMANENTI= 210 daN/mq (comp. definiti)	
PERMANENTI= 80 daN/mq (non comp. definiti)	
ESCLUSO P.P.	

CARICHI SUI SOLAI	
SOLAIO IN PREDALLES	PREDALLES H=5+15+5=25cm
ACCIDENTALI= 400 daN/mq	
PERMANENTI= 120 daN/mq (comp. definiti)	
PERMANENTI= - daN/mq (non comp. definiti)	
ESCLUSO P.P.	



ACCORDO DI RILANCIO ECONOMICO SOCIALE E TERRITORIALE (AREST) FINALIZZATA AD ATTUARE UN PROGRAMMA DI INTERVENTI CHE FAVORISCONO L'ATTRATTIVITÀ E LA COMPETITIVITÀ DEI TERRITORI E IMPRESE E IL SOSTEGNO ALL'OCCUPAZIONE

COMMITTENTE



COMUNE DI BUSTO GAROLFO
 Città Metropolitana di Milano
 Piazza A. Diaz, 1
 20038 - Busto Garolfo (MI)

IN PARTENARIATO CON

BANCA DI CREDITO COOPERATIVO di Busto Garolfo e Buguggiate S.c.r.l.
 Via Manzoni 50
 20038 - Busto Garolfo (MI)

BIRRIFICIO DI LEGNANO S.r.l.
 Via San Vittore 40
 20123 - Milano (MI)

PROGETTO DI RIQUALIFICAZIONE DELL'EDIFICIO EX TESSITURA PESSINA & SALA

CUP: C78C22000760004
 Via Verdi 1, Busto Garolfo (MI)

PROGETTISTI

CAPOGRUPPO
Arch. Riccardo Carnaghi
 Via Induno 6, Busto Garolfo (MI)
 Ordine degli Architetti di Bergamo n. 20527
 C.F. ORNRCR93D13E514R
 P.IVA 10621250967
 Tel. +39 333 7513432
 riccardocarnaghi@orties.eu

MANDANTI

Arch. Matteo Bellini
 Via S. Giuseppe 99, Foresto Spasso (BG)
 Ordine degli Architetti di Bergamo n. 3181
 C.F. BLLMTR90A24437A
 P.IVA 04367310168
 Tel. +39 346 3709799
 matteo@belliniorties.eu

E Plus Studio S.r.l.
 Società d'ingegneria
 Via G. Battista Pergolesi 6, Milano (MI)
 C.F. 07923140961
 P.IVA 07923140961
 Tel. +39 0382 572825
 info@e-plus.it

Dott. Geol. Marco Stoppa
 Strada Blandrate 24, Novara (NO)
 Ordine dei Geologi del Piemonte n. 482
 C.F. STPMRC75E26F952K
 P.IVA 01780320030
 Tel. +39 0321 407246
 marco.stoppa@geologi.piemonte.it

TIMBRO E FIRMA

RESPONSABILE UNICO DEL PROCEDIMENTO

Arch. Andrea Fogagnolo
 Responsabile Area Demanio e Patrimonio Immobiliare

CONSULENTI

Arch. Giorgio Faccincani
 Ing. Matteo Monegato
 P.I. Gabriele Latini

PROGETTO ESECUTIVO

ELABORATO

STRUTTURE
 Pianta Solaio Quota +4.85

SCALA

1:100

Data	Revisione	Descrizione
1	7 maggio 2024	
2		
3		
4		

TAVOLA

D.02